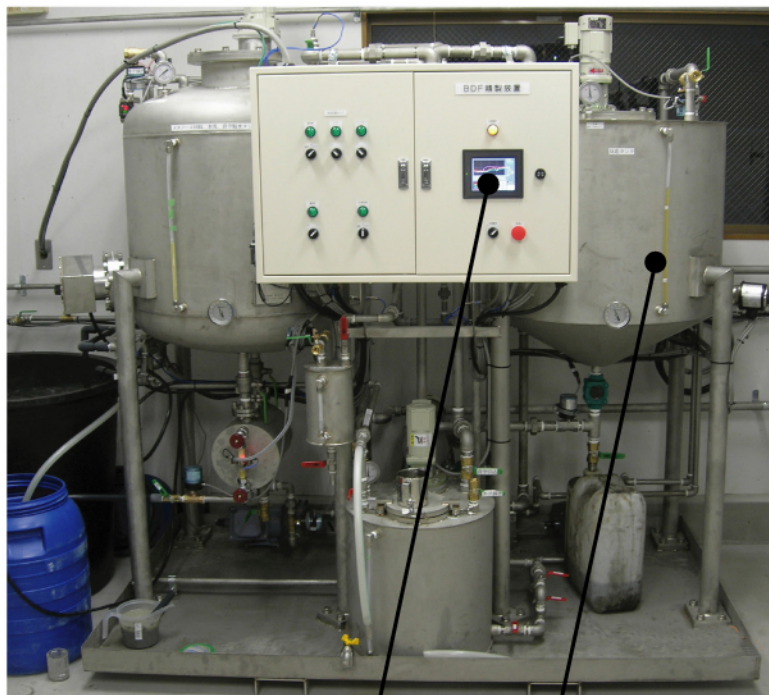


# 200ℓ 減圧脱水プラント

# エステルボーイジュニア FA-200V



コントロールタッチパネル

反応タンク

正面



水洗・減圧  
脱水タンク

密閉式  
メタノールミキサー

右側面

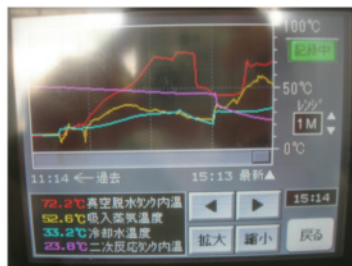
外形 2200W x 1200D x 2200H 電源 3相 200V 10kw 重量 950kg

## 特徴

1. 反応タンク（右側）と水洗及び減圧脱水タンク（左側）、密閉式メタノールミキサーの3タンクを装備。
2. ドライ真空ポンプを搭載、らくらくメンテナンス。
3. 原料の注入・移送は真空を利用したバキューム方式。
4. 水洗は自動プログラムにより、回数と投入量をパネルでコントロール、投入水用の流量計を装備。
5. タンク内の状況を把握するためにトレンドグラフ（温度変化記録計）を装備。



投入水用流量計



温度トレンドグラフ



密閉式メタノールミキサー



タッチパネル付き制御盤

私たちがめざすのは、調和のとれた自然エネルギーの循環です。

染谷商店グループ 株式会社 BDF

株式会社 BDF

〒131-0042 東京都墨田区東墨田 1-2-14

TEL 03-3610-6494 FAX03-3616-2301

E-mail info@daidokoro.jp

URL http://bdf.sakura.ne.jp/bdf

— BDF にかける想いは —

Beautiful Days Forever